



WEBER
Technik pur

AUTOMATION.
Montageanlagen

WEBER GMBH

...damit Technik funktioniert.



Automatisierung von Produktions- und Systemanlagen

Automationslösungen von WEBER:

Unser Leistungsspektrum reicht von der einfachen Erweiterung bestehender Anlagen bis hin zu maßgeschneiderten Sondermaschinen, komplexen Montageanlagen und komplett neuentwickelten Maschinen und Anlagen.

Dabei stehen Ihnen unsere Ingenieure bei jedem Schritt mit langjähriger Erfahrung zur Seite. Egal ob Planung, Projektierung oder Konstruktion, ob Schaltplanerstellung, Anlagensteuerung oder Roboterprogrammierung und natürlich auch bei der mechanischen und elektrischen Montage und Inbetriebnahme.

Unsere Leistungen im Überblick

- ▼ Montageanlagen & Prüfstände
- ▼ Robotik
- ▼ Bildverarbeitung
- ▼ Betriebsmittel und Vorrichtungen
- ▼ Datenbankmanagement
- ▼ Dokumentation
 - Zeichnungen
 - Stücklisten
 - Ersatz- und Verschleißteillisten
 - Risikobeurteilung und CE
 - Maschinenfähigkeitsuntersuchung (MFU)
 - FMEA
 - Betriebsanleitungen
 - Verdrahtungs- und Hydraulikpläne
 - E-Plan Erstellung
 - Anlagenprogrammierung
- ▼ Inbetriebnahme & Anlaufbetreuung
- ▼ Wartung, Montage und Service



Montageanlagen

Wir erweitern Ihre Anlage, bauen Sonderlösungen nach Ihren individuellen Anforderungen oder entwickeln Maschinen und Anlagen komplett neu.

Unsere Leistungen im Überblick

- ▶ Planung und Projektierung
- ▶ Konstruktion und Detaillierung mit allen gängigen CAD-Systemen
- ▶ Pneumatische und hydraulische Schaltplanerstellung
- ▶ FMEA und Gefährdungsanalyse
- ▶ Elektroplanung
- ▶ Anlagensteuerung (Hard- oder Soft-SPS mit Siemens oder Beckhoff)
- ▶ Roboterprogrammierung
- ▶ Mechanische- & elektrische Montage und Inbetriebnahme
- ▶ Dokumentation



Vom Zusammenbau
bis zur Verpackung.



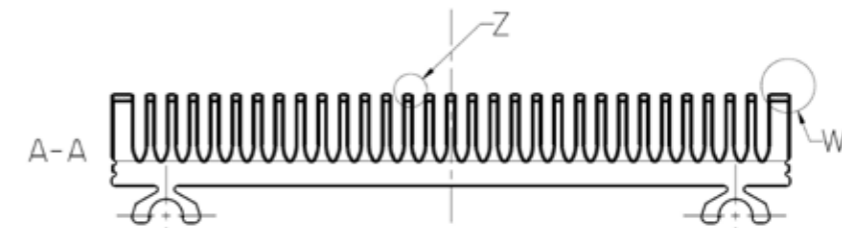
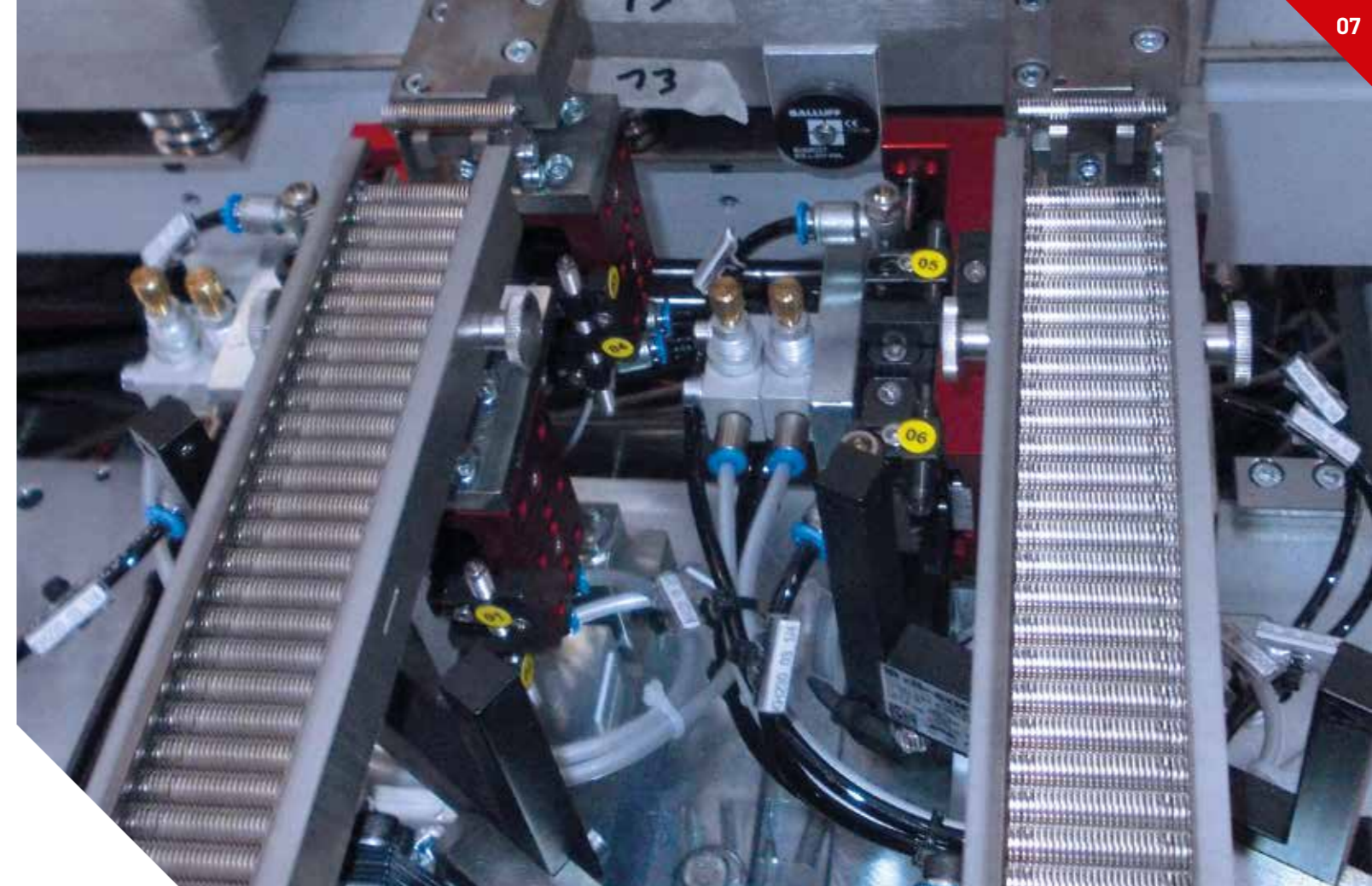
Montagesystem „Ball and Ramp“

Vollautomatische Montageanlage für die Baugruppe Patrone

Die Montageanlage arbeitet nach dem „Ball and Ramp“-Prinzip und ermöglicht schnelle, reibungslose Produktionsabläufe.

Technische Beschreibung

- ▶ Taktzeit: 7 Sekunden
- ▶ Automatisches Zuführen der Bauteile über Fördertröfpe und Palettierer
- ▶ Montage von Zwischenbaugruppen auf Werkstückträger
- ▶ Schnelles Transfersystem mit einer Wechselzeit von 0,5 Sekunden
- ▶ Produktbeschriftung durch Trumpf Beschriftungslaser
- ▶ Rampenpaket über Spindel elektrisch verschrauben
- ▶ Rampenpacke mit Hydraulikstempel umformen
- ▶ Fertiges Produkt mit elektrischem Handlings-System in Kundenverpackung palettieren



Montageanlage „Scharfes Untermesser“

Vollautomatische Montageanlage für die Baugruppe „Scharfes Untermesser“

Die von uns entwickelte Fertigungslinie ermöglicht die Montage einer Baugruppe mit vier verschiedenen Messertypen in einer Minute Taktzeit.

Technische Beschreibung

- ▶ Taktzeit: 1 Sekunde
- ▶ Für 4 unterschiedliche Produkttypen
- ▶ Werkstückträger Wechselzeit von 0,5 Sekunden
- ▶ Automatische Zuführung der Einzelteile über Schwingförderer
- ▶ Kameraprüfung Stanzzustand
- ▶ Automatische Stiftsetzmontage und Kontrolle
- ▶ Entgratungsstation
- ▶ Automatischer Palettierer zum Zuführen der Messer mit Roboter auf Drehtisch
- ▶ Abstanzen der Messer und Bereitstellen zur

Messermontage

- ▶ Verschweißen der Messer mit Trumpf Laser
- ▶ Kameraprüfung der Schweißpunkte und der Lage des Messers zum Schwingkörper
- ▶ Laserbeschriftung der Produktteile
- ▶ Entnahme der Produkte über Handlingsystem mit Selektierung des Fehlercodes
- ▶ Roboteraufstapung der Produkte in Kundentrays
- ▶ Reinigung der Werkstückträger auf dem Bandsystem

Montage- & Prüfanlage für Gelenkwellen

Vollautomatische Montage- & Prüfanlage
für Gelenkwellen

*Die durchdachte Konstruktion der Anlage ermöglicht dem Kunden eine
rationelle und gleichzeitig hochpräzise Produktion.*

Technische Beschreibung

- ▶ Taktzeit: 15 Sekunden
- ▶ Verschiebekraftmessung für Rückschluss auf die Toleranzen der Lagerpassungen
- ▶ Optisches Vermessen der Kugeldurchmesser durch Lasersensoren
- ▶ Optische Kontrolle auf Vorhandensein der entsprechenden Bauteile
- ▶ Dosieren von verschiedenen Fettsorten und Mengen mit Kontrolle der Fettmenge in Gramm
- ▶ Automatisches Zuführen von Bauteilen über Speichertische und Stufenförderer
- ▶ Vercrimpen von Blechkappen auf der Gelenkwelle mit Kraft-Weg-Überwachung des Crimpprozesses
- ▶ Aufbringen eines Oberflächenschutzes
- ▶ Produkt- und Beschädigungskontrolle über Kamerasystem
- ▶ Automatische Entnahme über Roboter in Kundenverpackung



WEBER
Technik pur

WEBER GmbH

Wailandtstraße 6

63741 Aschaffenburg

Tel. + 49 60 21 35 88-0

Mobil

Mail service@webergmbh.de

www.webergmbh.de

Jörg FAY

Bereichsleiter

Automation & Prüfstände

+ 49 60 21 35 88-135

+ 49 171 707 81 50

j.fay@webergmbh.de